

ANRCB ຈົດໝາຍຂ່າວ NEWSLETTER

ຈົດໝາຍຂ່າວປະຈຳໄຕມາດຂອງໂຄງການສ້າງຄວາມເຂັ້ມແຂງ ໃນການຄົ້ນຄວ້າທາງການໂພຊະນາການ
THE QUARTERLY NEWSLETTER OF APPLIED NUTRITION RESEARCH CAPACITY BUILDING

ສ້າງຄວາມອາດສາມາດດ້ວຍການເຮັດວຽກຮ່ວມກັນ Strengthening Capacity by Working Together

ສະບັບທີ 1: ພະຈິກ 2021

Issue 1: NOV 2021



ຈົດໝາຍຂ່າວປະຈຳໄຕມາດສະບັບນີ້ ເຜີຍແຜ່ ໂດຍການຮ່ວມມືກັນລະຫວ່າງ ໂຄງການສ້າງຄວາມເຂັ້ມແຂງໃນການຄົ້ນຄວ້າທາງດ້ານໂພຊະນາການ ເຊິ່ງມີຄູ່ຮ່ວມງານແມ່ນ ສູນໂພຊະນາການ, ກົມອະນາໄມ ແລະ ສິ່ງເສີມສຸຂະພາບກະຊວງສາທາລະນະສຸກ ຮ່ວມກັບ ສະຖາບັນສາທາລະນະສຸກສາດພະຍາດເຂດຮ້ອນ ແລະ ມະຫາວິທະຍາໄລວິທະຍາສາດສຸຂະພາບ ໂດຍມີຈຸດປະສົງ ເພື່ອສົ່ງເສີມການສຶກສາຄົ້ນຄ້ວາ ໃນ ສ.ປ.ປ ລາວ. ຖ້າຫາກທ່ານສົນໃຈທີ່ຈະເອົາຂໍ້ມູນກ່ຽວກັບວຽກງານການສຶກສາຄົ້ນຄ້ວາ, ຜົນໄດ້ຮັບຈາກການສຶກສາຄົ້ນຄ້ວາ ແລະ ຂໍ້ມູນຕ່າງໆ ຫຼື ກິດຈະກຳຕ່າງໆ ກ່ຽວກັບວຽກງານໂພຊະນາການໃນຂົງເຂດຂອງທ່ານກະລຸນາສົ່ງຂໍ້ມູນດັ່ງກ່າວມາໃຫ້ໂຄງການພວກເຮົາໂດຍທາງອີເມວ: ANRCB@crs.org ເພື່ອພວກເຮົາຈະໄດ້ນຳເອົາຂໍ້ມູນ ແລະ ຂ່າວດັ່ງກ່າວອອກເຜີຍແຜ່ໃນຈົດໝາຍຂ່າວສະບັບຕໍ່ໄປ.

ANRCB publishes this quarterly newsletter in collaboration with the Ministry of Health's Center of Nutrition, Lao Tropical and Public Health Institute (LaoTPHI) and University of Health Sciences (UHS) to promote nutrition research in Lao PDR. Announcements related to research, findings & publications, or upcoming events can be submitted to ANRCB@crs.org to be included in future newsletters.

ພິທີເປີດ ສະຖານທີ່ອົບຮົມ ພາຍໃຕ້ໂຄງການລິເລີ່ມທາງດ້ານໂພຊະນາການ ລາວ-ອາເມລິກາ Launch of the Lao American Nutrition Initiative (LANI)



ສະຖານທີ່ຝຶກອົບຮົມພາຍໃຕ້ໂຄງການລິເລີ່ມທາງດ້ານໂພຊະນາການ ລາວ-ອາເມລິກາ ໄດ້ເປີດຢ່າງເປັນທາງການໃນວັນທີ 16 ກັນຍາ 2021 ໂດຍມີທ່ານ ປອ ດຣ ບຸນແຝງ ພູມມະໄລສິດ ລັດຖະມົນຕີກະຊວງສາທາລະນະສຸກ ແລະ ທ່ານ ປີເຕີ ເຮັມ້ອນ ເອກອັກຄະລັດຖະທູດ ສະຫະລັດອາເມລິກາປະຈຳລາວ ເຂົ້າຢ້ຽມຊົມ. [ກິດເພື່ອຮັບຊົມ](#)

The Lao American Nutrition Initiative (LANI) was officially opened at the Center of Nutrition on September 16, 2021 with a visit from the Minister of Health Dr. Bounfeng Phoummalaysith and U.S. Ambassador to Laos Dr. Peter M. Haymond. [Watch Video](#)



ສະຖານທີ່ຝຶກອົບຮົມ ພາຍໃຕ້ໂຄງການລິເລີ່ມທາງດ້ານໂພຊະນາການ ລາວ-ອາເມລິກາ (LANI) ທີ່ຕັ້ງຢູ່ໃນສູນໂພຊະນາການ ປະກອບມີ 6 ຫ້ອງ ທີ່ອອກແບບມາເພື່ອສົ່ງເສີມການຮ່ວມມື ລາວ-ອາເມລິກາໃນການຝຶກອົບຮົມ ແລະ ສ້າງຄວາມເຂັ້ມແຂງທາງດ້ານຄວາມອາດສາມາດ. ໃນ 6 ເດືອນຜ່ານມາ, ວິຊາການຂອງອົງການ CRS ພ້ອມດ້ວຍຄະນະນຳຂອງສູນໂພຊະນາການ ແລະ ທີມງານຈາກມະຫາວິທະຍາໄລ ເພີດ ແລະ ມະຫາວິທະຍາໄລ ອິນເດຍນຳ ໃນສະຫະລັດອາເມລິກາ ໄດ້ເຮັດວຽກຮ່ວມກັນເພື່ອອອກແບບ ແລະ ກະກຽມສະຖານນຳໃຊ້ ໃນການອົບຮົມ ແລະ ຮ່ວມມືດ້ານການຄົ້ນຄວ້າ.

The LANI space at the Center of Nutrition consists of six rooms designed to house U.S.-Lao cooperation through training and capacity strengthening. Over the past six months, technical staff from CRS along with Center of Nutrition leadership and faculty from Purdue University and Indiana University have worked together to design these rooms, preparing the space to be used for training and collaboration on research.

ຮ່ວມງານກັບ
Partnering with:

ສະໜັບສະໜູນທຶນໂຄງການໂດຍ
Funded by:

ຈັດຕັ້ງປະຕິບັດໂຄງການໂດຍ
Implemented by:

ໃຫ້ການຊ່ວຍເຫຼືອທາງດ້ານວິຊາການໂດຍ
Technical Support by:

ຮ່ວມງານກັນເປັນເຄືອຄ້າຍ
Working together
as the consortium:





ANRCB ແມ່ນໂຄງການຫຍັງ? ຂອບເຂດ ແລະ ໄລຍະເວລາຂອງໂຄງການ

What is ANRCB? Scope and Timeline of Project

ໂຄງການສ້າງຄວາມເຂັ້ມແຂງໃນການຄົ້ນຄວ້າທາງດ້ານໂພຊະນາການ (ANRCB) ແມ່ນໄດ້ຮັບທຶນຈາກ ອົງການພັດທະນາສາກົນສະຫະລັດອາເມລິກາ (USAID) ຜ່ານເຄືອຂ່າຍເລເຊີພາວຊ ທີ່ນໍາພາໂດຍ ມະຫາວິທະຍາໄລ ເພີດູ. ໂຄງການ ANRCB ແມ່ນໂຄງການໃໝ່ລ່າສຸດ ທີ່ຢູ່ພາຍໃຕ້ ໂຄງການລິເລີ່ມ ທາງດ້ານໂພຊະນາການ ລາວອາເມລິກາ (LANI) ເພື່ອສະໜັບສະໜູນ ວິຊາການທາງດ້ານໂພຊະນາການ ໃຫ້ມີຄວາມຊ່ຽວຊານໃນການດໍາເນີນການຄົ້ນຄວ້າ ແລະ ນໍາໃຊ້ຜົນຂອງການຄົ້ນຄວ້າ ທາງດ້ານໂພຊະນາການ ເພື່ອແກ້ໄຂບັນຫາ ການຂາດສານອາຫານໃນ ສປປ ລາວ. ອົງການ CRS ເປັນຜູ້ຈັດຕັ້ງປະຕິບັດ ແລະ ໄດ້ເຊັນບົດບັນທຶກຄວາມເຂົ້າໃຈກັບຫ້ອງການກະຊວງສາທາລະນະສຸກ ໃນເດືອນພຶດສະພາ 2021. ໂຄງການນີ້ຈະດໍາເນີນຈົນເຖິງເດືອນກັນຍາ 2023.

Applied Nutrition Research Capacity Building (ANRCB) is funded by the U.S. Agency for International Development (USAID) through the LASER PULSE program led by Purdue University. ANRCB is the newest project under the Lao American Nutrition Initiative (LANI) to support nutrition professionals to conduct and utilize research to address malnutrition in the Lao PDR. CRS is the in-country implementing partner and signed its MOU with the Ministry of Health Cabinet in May 2021. The project is scheduled to run until September 2023.



ເປົ້າໝາຍ ແລະ ຈຸດປະສົງ / Goal and Objectives

ເປົ້າໝາຍໂຄງການ: ເພື່ອປັບປຸງຂີດຄວາມສາມາດໃນການຄົ້ນຄວ້າ ແລະ ນໍາໃຊ້ຜົນຂອງການຄົ້ນຄວ້າທາງດ້ານໂພຊະນາການ ໃນ ສປປ ລາວ

GOAL: Improve Capacity to Conduct and Utilize Nutrition Research in Lao PDR

ເປົ້າໝາຍທີ 1:

ເພີ່ມຂີດຄວາມສາມາດ ໃນການໃຫ້ບໍລິການຄົ້ນຄວ້າທາງດ້ານໂພຊະນາການທີ່ຈໍາເປັນທີ່ **ສູນໂພຊະນາການ** ໂດຍສຸມໃສ່ການວັດແທກຮ່າງກາຍ

Objective 1:

Increase capacity to deliver essential nutrition research services at the **Center of Nutrition**, with a focus on Anthropometrics

ເປົ້າໝາຍທີ 2:

ປັບປຸງຄວາມເຂົ້າໃຈ ທາງດ້ານໂພຊະນາການ ແລະ ຄຸນນະພາບໃນການຄົ້ນຄວ້າ ທີ່ **ມະຫາວິທະຍາໄລວິທະຍາສາດສຸຂະພາບ ແລະ ສະຖາບັນສາທາລະນະສຸກສາດ ແລະ ການແພດເຂດຮ້ອນ**

Objective 2:

Improve nutrition understanding and research quality at the **University of Health Sciences and Lao Tropical and Public Health Institute**

ເປົ້າໝາຍທີ 3:

ປັບປຸງຂອດການປະສານງານ ແລະ ການຮ່ວມມືກັບ **ບັນດາກະຊວງຕ່າງໆ ຂອງລັດຖະບານ, ອົງການຈັດຕັ້ງສາກົນທີ່ບໍ່ສັງກັດລັດ, ສະຖາບັນການສຶກສາ ແລະ ພາກເອກະຊົນ** ໃນການຄົ້ນຄວ້າທາງດ້ານໂພຊະນາການ

Objective 3:

Improve coordination and collaboration on Nutrition Research amongst **government ministries, INGOs, academic, and private sector actors**



ຄູ່ຮ່ວມງານ / Partners

ໂຄງການ ANRCB ໄດ້ອອກແບບໂດຍການປຶກສາຫາລືກັບກະຊວງສາທາລະນະສຸກ ສປປລາວ ແລະ ປະສານກັບຜູ້ຊ່ຽວຊານທີ່ມີຄວາມຊໍານິຊໍານານ ໃນການຄົ້ນຄວ້າທາງດ້ານໂພຊະນາການ ຈາກມະຫາວິທະຍາໄລເພີດູ ແລະ ມະຫາວິທະຍາໄລອິນເດຍນໍາ (ສອງມະຫາວິທະຍາໄລຊື່ນໍາ ຂອງສະຫະລັດອາເມລິກາ) ເພື່ອສະໜັບສະໜູນພະນັກງານ, ຄູອາຈານ ແລະ ນັກສຶກສາ ທີ່ມາຈາກ ສູນໂພຊະນາການ, ມະຫາວິທະຍາໄລ ວິທະຍາສາດສຸຂະພາບ, ແລະ ສະຖາບັນສາທາລະນະສຸກສາດ ແລະ ການແພດເຂດຮ້ອນ. ບັນດາຄູ່ຮ່ວມງານນີ້ ໄດ້ເຮັດວຽກຮ່ວມກັນ ໃນການພັດທະນາຫຼັກສູດການຝຶກອົບຮົມ, ທົບທວນຄືນຫຼັກສູດ, ມີສ່ວນຮ່ວມໃນການນໍາພາ ແລະ ຝຶກສອນເພື່ອປັບປຸງຄວາມເຂົ້າໃຈທາງດ້ານໂພຊະນາການ ແລະ ການຄົ້ນຄວ້າທີ່ມີຄຸນນະພາບ.

ANRCB has been designed in consultation with the Lao Ministry of Health and connects nutrition research experts from Purdue University and Indiana University (two leading U.S. universities) to staff, faculty, and students from the Center of Nutrition, the University of Health Sciences, and the Lao Tropical and Public Health Institute. These partners work together to develop training programs, review curriculum, and engage in mentorship and coaching to improve nutrition understanding and research quality.



ຄວາມຄືບໜ້າ / Progress

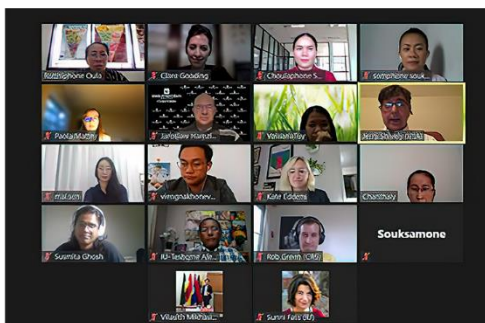


- ເຊັນບົດບັນທຶກຄວາມເຂົ້າໃຈກັບກະຊວງສາທາລະນະສຸກ ໃນວັນທີ 27 ພຶດສະພາ 2021
- ອອກແບບ, ຕິດຕັ້ງ ແລະ ເປີດສະຖານທີ່ຝຶກອົບຮົມ LANI ເປັນທາງການ ວັນທີ 16 ກັນຍາ 2021
- ແບບບົດສອນໃນການອົບຮົມທີ່ກຳລັງພັດທະນາມີດັ່ງນີ້:

- ການວັດແທກຮ່າງກາຍໃນເດັກອາຍຸຕໍ່າກວ່າ 5 ປີ
- ການວັດແທກຮ່າງກາຍໃນຜູ້ໃຫຍ່
- ຫົວຂໍ້ສະເພາະໃນການວັດແທກຮ່າງກາຍ
- ຈຸລະສານອາຫານ ແລະ ປັດໃຈການກຳນົດທາງດ້ານໂພຊະນາການ
- ຈຸລະສານອາຫານທີ່ມີໃນອາຫານ
- ໂພຊະນາການຜ່ານວົງຈອນຊີວິດ
- ແນວທາງດ້ານລະບາດວິທະຍາ ຕໍ່ສຸຂະພາບ ແລະ ການອະທິບາຍ ທາງດ້ານລະບາດວິທະຍາ
- ການວິເຄາະທາງດ້ານລະບາດວິທະຍາ: ການສຶກສາ ດ້ານການສັງເກດ
- ການພັນລະນາທາງດ້ານສະຖິຕິ ແລະ ຕາຕະລາງ
- ການກຳນົດ ຈຸດປະສົງຂອງການຄົ້ນຄວ້າ ແລະ ການພັດທະນາສົມມຸດຖານ



- **27 May 2021:** MOU signed with the Cabinet of the Lao PDR Ministry of Health
- **16 September 2021:** LANI Space designed, outfitted, and officially opened
- Training modules currently in development:



- Anthropometry for Children under 5
- Anthropometry for Adults
- Special Topics in Anthropometry
- Nutrients and Determinants of Nutrition
- Nutrients in Food
- Nutrition through the Life Cycle
- Epidemiologic Approach to Health and Descriptive Epidemiology
- Analytic Epidemiology: Observational Studies
- Descriptive Statistics and Tables
- Identifying Research Aims and Developing Hypotheses



ວຽກງານໃນໄຕມາດຕໍ່ໄປ / Upcoming Events

ເດືອນພະຈິກ November

ສຳຫຼວດບັນດາຄູ່ຮ່ວມງານທີ່ກ່ຽວຂ້ອງທາງດ້ານໂພຊະນາການ ແລະ ຮ່ວມມືກັບຄູ່ຮ່ວມງານ ຈັດກອງປະຊຸມວິຊາການ ປະຈຳໄຕມາດສຸດທ້າຍຂອງປີ 2021.

Conduct survey of nutrition stakeholders and host last quarterly technical meeting of 2021 with partners.

ເດືອນທັນວາ December

ເປີດຝຶກອົບຮົມຊຸດທຳອິດໃຫ້ແກ່ຄູ່ຝຶກ ກ່ຽວກັບ ການວັດແທກຮ່າງກາຍ ໃນເດັກນ້ອຍອາຍຸຕໍ່າກວ່າ 5 ປີ ໃຫ້ກັບສູນໂພຊະນາການ, ສະຖາບັນສາທາລະນະສຸກສາດ ແລະ ການແພດເຂດຮ້ອນ ແລະ ມະຫາວິທະຍາໄລວິທະຍາສາດສຸຂະພາບ.

Launch *Anthropometry for Children Under 5* Training for CN, UHS and LaoTPHI.



ເຄັດລັບຄວາມຮູ້ ດ້ານໂພຊະນາການ / Knowledge Tip

ຈຸດສຸມອັນໜຶ່ງຂອງ ໂຄງການ ANRCB ແມ່ນການເສີມສ້າງຄວາມອາດສາມາດໃນການວັດແທກຮ່າງກາຍ. ການວັດແທກຮ່າງກາຍແມ່ນການວັດແທກຂອງຮ່າງກາຍມະນຸດ ເຊິ່ງເປັນປະໂຫຍດສໍາລັບການຕິດຕາມທາງດ້ານໂພຊະນາການ ແລະ ການເຕີບໃຫຍ່ຂອງບຸກຄົນ ແລະ ປະຊາກອນ. ວັດແທກຮ່າງກາຍທີ່ນໍາໃຊ້ແບບງ່າຍ ແມ່ນການຄິດໄລ່ດັດຊະນີໜ້າໜາຍມວນສານຂອງຮ່າງກາຍ(BMI). BMI ແມ່ນໃຫ້ຄວາມສາມາດຄາດຄະເນຂອງໄຂມັນໃນຮ່າງກາຍ ແລະ ຊ່ວຍໃນການຊອກຫາຄວາມສ່ຽງຂອງພະຍາດທີ່ບໍ່ຕິດຕໍ່ ເຊັ່ນ: ຄວາມດັນ, ຄວາມດັນເລືອດສູງ ຫລື ພະຍາດເປົາຫວານ. BMI ແມ່ນອີງຕາມລວງສູງ ແລະ ນ້ຳໜັກຂອງບຸກຄົນ ແລະ ຄິດໄລ່ໂດຍໃຊ້ສູດຂ້າງລຸ່ມນີ້.

One focus of ANRCB is strengthening capacity in the area of anthropometric measurement. Anthropometrics is the measurement of the human body, and can be useful for monitoring nutrition and growth in individuals and populations. One simple to use anthropometric measurement is Body Mass Index (BMI). BMI provides an estimate of body fat and can be helpful in detecting the risk of non-communicable diseases such as high blood pressure, or diabetes. BMI is based on an individual's height and weight, and is calculated using the formula provided below.

ດັດຊະນີຂອງຮ່າງກາຍ ຫຼື BMI ແລະ ການຈັດລຽງປະເພດ Body Mass Index (BMI) and Categories

ການຄິດໄລ່ Calculation

<p>ນ້ຳໜັກ ÷ ລວງສູງ² *ນ້ຳໜັກຫານໃຫ້ລວງສູງກໍາລັງສອງ</p> <p>Weight ÷ Height² *Weight divided by height squared</p>
--

ຕົວຢ່າງ: ນ້ຳໜັກ = 60 kg / ລວງສູງ = 1.54 m
 Example: Weight = 60 kg / Height = 1.54 m
 BMI = 60kg ÷ 1.54 m x 1.54 m
 BMI = 60kg ÷ 2.37 m
 BMI = 25.3

ການຈັດລຽງປະເພດ Categories

ນ້ຳໜັກໜ້ອຍ Underweight	≥ 18.5
ປົກກະຕິ Normal	= 18.5 – 24.9
ນ້ຳໜັກເກີນ Overweight	= 25 – 29.9
ຕຸ້ຍ Obese	≥ 30

ເຫດການດ້ານໂພຊະນາການ ແລະ ການຄົ້ນຄວ້າ Happenings in Nutrition & Research

ກອງປະຊຸມ ສາກົນທາງດ້ານໂພຊະນາການ ຄັ້ງທີ 22 ຈະໄດ້ຈັດຂຶ້ນທີ່ ໂຕກຽວ, ປະເທດ ຍີ່ປຸ່ນ ໃນວັນທີ 6-11 ທັນວາ ປີ 2022. ບົດຄັດຫຍໍ້ຈະເປີດຮັບຕັ້ງແຕ່ວັນທີ 12 ພະຈິກ 2021 ເປັນຕົ້ນໄປ. ສາມາດຝົ່ງຂໍ້ມູນເພີ່ມເຕີມໄດ້ທີ່ icn22.org

The 22nd IUNS International Congress of Nutrition will be held in Tokyo, Japan from December 6-11, 2022. Abstracts will be accepted starting November 12, 2021. Please find more details at icn22.org

📍 ສອບຖາມຂໍ້ມູນເພີ່ມເຕີມ ກະລຸນາຕິດຕໍ່ / For more information please contact:

ສາມາດຕິດຕໍ່ກັບໂຄງການພວກເຮົາໄດ້ທີ່ ສູນໂພຊະນາການ, ຊັ້ນ 2, ບ້ານຊຽງດາ ເມືອງໄຊເສດຖາ ນະຄອນຫລວງວຽງຈັນ
 ພາກສ່ວນທີ່ກ່ຽວຂ້ອງກັບວຽກງານໂພຊະນາການ ແມ່ນສາມາດນໍາໃຊ້ສະຖານທີ່ອົບຮົມ LANI ໄດ້. ກະລຸນາຕິດຕໍ່ທີ່ ANRCB@crs.org
 Location: Center of Nutrition, 2nd floor, Xiengda Village, Saysettha District, Vientiane Capital, Lao PDR.
 The LANI training space is available for use by nutrition stakeholders. Please contact ANRCB@crs.org.

ຮ່ວມງານກັບ
Partnering with:

ສະໜັບສະໜູນທຶນໂຄງການໂດຍ
Funded by:

ຈັດຕັ້ງປະຕິບັດໂຄງການໂດຍ
Implemented by:

ໃຫ້ການຊ່ວຍເຫຼືອທາງດ້ານວິຊາການໂດຍ
Technical Support by:

ຮ່ວມງານກັນເປັນເຄືອຄ້າຍ
Working together
as the consortium:

